

DEGA
GARTENBAU

**DIE MEDIENMARKE FÜR DEN
GARTENBAU**



Bild: Killgus

**MEDIA
DATEN**
2026



**„Das Magazin
für Produzenten und
Vermarkter“**

**ERFAHRUNGSUSTAUSCH, BAUMSCHULE,
ZIERPFLANZENBAU, FRIEDHOFSGARTENBAU,**
neue Produkte, Materialien, Porträts von Menschen und
Betrieben, **MITARBEITERFÜHRUNG,**
Ausbildung, **MESSETERMINE,**
Stauden

DEGA
GARTENBAU



In DEGA GARTENBAU stellen wir regelmäßig ganz unterschiedliche Betriebe und Menschen aus dem Gartenbau vor. Diese Porträts zeigen, wie zukunftsweisende Wege aussehen können!



Bild: Killgus

CHRISTOPH KILLGUS**Redakteur**

PRINT

- 5** Inhalt | Print
- 6** Basics
- 7** Wachstums-Markt Gartenbau
- 8** Themen | Termine 2026
- 14** Formate | Preise
- 15** Sonderplatzierungen
- 16** Zuschläge + Rabatte
- 17** Sonderwerbformen
- 18** Beilagen und Einhefter
- 19** Sorten & Flower Highlights 2026
- 20** Gewächshäuser + Verkaufsanlagen 2026/2027
- 21** Beruf und Zukunft 2026
- 22** Stauden und Gehölze
- 23** Partnermagazine | Zielgruppen
- 24** Technische Daten

ONLINE

- 26** Inhalt | Online
- 27** Display-Ads
- 28** Online-Advertorials
- 29** Newsletter Grüne Profi-Infos
- 30** IPM Medien
- 31** Online-Seminare
- 32** www.gruener-stellenmarkt.de

-
- 33** Ansprechpartner

BASICS

JAHRGANG

80. Jahrgang | 2026

ERSCHEINUNGSWEISE

11 Ausgaben

VERBREITUNG

Deutschland, Österreich, Schweiz

AUFLAGE

Druckauflage: 2.199

Verbreitete Auflage: 1.701

Verkaufte Auflage: 1.456

(III. Quartal 2024 – II. Quartal 2025)



GEOGRAPHISCHE VERBREITUNG

Inland: 90% 1.546

Ausland (A, CH und weitere): 10% 155

tatsächliche verbreitete Auflage (tvA): 100% 1.701

VERLAG

Verlag Eugen Ulmer KG

Wollgrasweg 41

70599 Stuttgart

T + 49 (0) 7 11 / 45 07 – 0

www.ulmer-verlag.de



ZAHLUNGSBEDINGUNGEN

Zahlbar innerhalb von 30 Tagen ohne Abzug

AGB

Bankverbindung

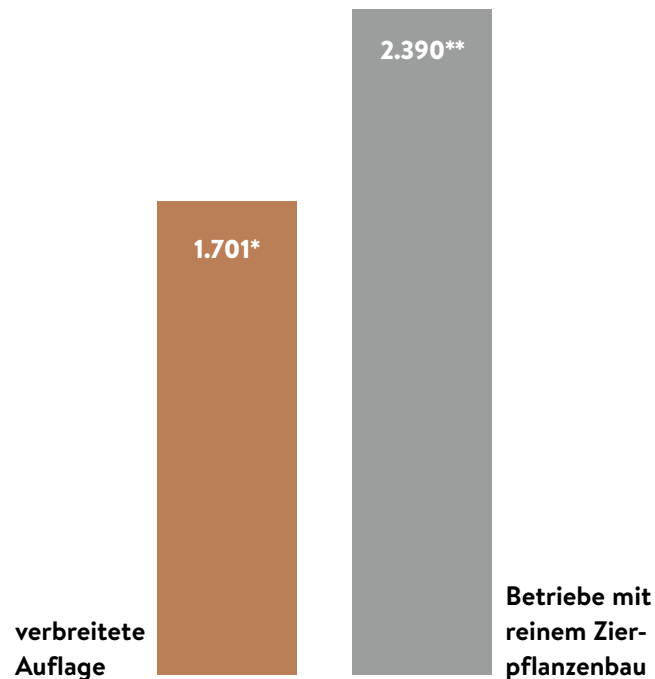
WACHSTUMS-MARKT GARTENBAU

64 PROZENT

Rund 2.390 Betriebe mit reinem Zierpflanzenbau gibt es in Deutschland.

DEGA GARTENBAU – mit der IVW-geprüften verkauften Auflage von 1.456 Exemplaren – spricht gezielt diese Unternehmen an und erreicht damit mehr als 64% aller Zierpflanzenbetriebe in Deutschland.

Rund 92 Prozent der spezialisierten Zierpflanzenbetriebe produzieren überwiegend unter Glas.



*Quelle: IVW

**Quelle: www.destatis.de, 2023

THEMEN | TERMINE

Hier finden Sie online die
aktuelle Themenplanung

MEHR
INFO




AUSGABE		TERMINE	THEMEN	SONDERPRODUKTE ○ PRINT ● DIGITAL	MESSEN + AUSSTELLUNGEN
JANUAR	1	ET: 14.01.26 AS: 08.12.25	IPM 2026: Neuheiten, Innovationen und Events: Vorschau auf die Weltleitmesse des Gartenbaus in Essen	IPM-APP 2026 AS: 09.01.2026 NEWSLETTER PROFI-INFOS Produktion / Verkauf / Floristik ET: 09.01. + 23.01. AS: 30.12. + 16.01.	IPM, Essen 27.-30.01.26 
	2	ET: 18.02.26 AS: 21.01.26	IPM-Nachbericht mit Trends und Eindrücken von der Weltleitmesse Topkulturen: Neue Poinsettien Wachstumsbasis: Neue Erden und Substrate Blickpunkt: Friedhofsgartenbau	NEWSLETTER PROFI-INFOS Produktion / Verkauf / Floristik ET: 06.02. + 20.02 AS: 30.01. + 13.02.	Fruit Logistica, Berlin 04.-06.02.26 Salon du Végétal

AUSGABE		TERMINE	THEMEN	SONDERPRODUKTE ○ PRINT ● DIGITAL	MESSEN + AUSSTELLUNGEN
MÄRZ	3	ET: 11.03.26 AS: 11.02.26	Topkulturen: Neue Frühjahrsblüher Gewächshäuser aus Glas oder Folie: Außenhülle, Inneneinrichtung, Bewässerung, Licht, Schattierung und Energie Automatisierung: Topfmaschinen, Pikierroboter Neue Lösungen bei Töpfen & Trays	NEWSLETTER PROFI-Infos Produktion / Verkauf / Floristik ET: 06.03. + 20.03. AS: 27.02. + 13.03.	
	4	ET: 15.04.26 AS: 16.03.26	Nachhaltige Pflanzenproduktion: Praxisnahe Lösungen für Gärtner Topkulturen: Hortensien und Moorbeetkulturen Überblick zu den Gartenschauen 2026 Blickpunkt: Friedhofsgartenbau	NEWSLETTER PROFI-Infos Produktion / Verkauf / Floristik ET: 02.04. + 17.04. + 30.04. AS: 26.03. + 10.04. + 23.04.	IPM, China (Beijing) 10.-12.04.26

AUSGABE	TERMINE	THEMEN	SONDERPRODUKTE ○ PRINT ● DIGITAL	MESSEN + AUSSTELLUNGEN
MAI	5	ET: 13.05.26 AS: 14.04.26 Verkaufsförderung, Verpackung und Etiketten Blickpunkt: Baumschule	POCKET GUIDE »SORTEN&FLOWER HIGHLIGHTS 2026« Sonderbeilage wird auch in DEGA GRÜNER MARKT 5/6-2026 beigelegt + Zusatzverbreitung über Landgard AS: 11.03.2026 NEWSLETTER PROFI-INFOS Produktion / Verkauf / Floristik ET: 15.05. + 29.05. AS: 08.05 + 22.05.	
	6	ET: 17.06.26 AS: 15.05.26 Arbeitskleidung und Handwerkzeuge Blickpunkt: Friedhofsgartenbau	NEWSLETTER PROFI-INFOS Produktion / Verkauf / Floristik ET: 12.06. + 26.06. AS: 05.06. + 19.06.	Flower Trials 9.-12.06.26 spoga+gafa Köln 22.-24.06.26 GreenTech , Amsterdam GLEE , Birmingham

		AUSGABE	TERMINE	THEMEN	SONDERPRODUKTE ○ PRINT ● DIGITAL	MESSEN + AUSSTELLUNGEN
JULI / AUGUST	7/8	ET: 22.07.26 AS: 22.06.26	Topkulturen für Beet & Balkon: Die Sortenschauen 2026	Technik: Fokus Licht Trendkulturen Topfgemüse	SONDERBEILAGE »GEWÄCHSHÄUSER + VERKAUFSANLAGEN 2026/2027« Sonderbeilage wird auch in DEGA GRÜNER MARKT 7/8-2026 beigelegt + Zusatzverbreitung über Landgard AS: 26.05.2026	 Plantarium, NL-Boskoop
					NEWSLETTER PROFI-INFOS Produktion / Verkauf / Floristik ET: 10.07. + 24.07. 07.08. + 21.08. AS: 03.07. + 17.07. 31.07. + 14.08.	
SEPTEMBER	9	ET: 16.09.26 AS: 19.08.26	Zukunftsthema Mitarbeiter finden im Gartenbau	Technik: optimierter Energieeinsatz Friedhofsgartenbau (Pflanze, Technik, Ausrüstung) Blickpunkt: Baumschule	NEWSLETTER PROFI-INFOS Produktion / Verkauf / Floristik ET: 04.09. + 18.09. AS: 28.08. + 11.09.	Internationale Gartenbau- messe, A – Tulln Flormart-Miflor, I – Padua IAA Mobility, München 15.-20.09.26 Green is life, Warschau

AUSGABE		TERMINE	THEMEN	SONDERPRODUKTE ○ PRINT ● DIGITAL	MESSEN + AUSSTELLUNGEN
OKTOBER	10	ET: 21.10.26 AS: 23.09.26	Topkulturen: Cyclamen Kulturführung: Nachhaltigkeit bei Substraten, Trays & Töpfen Blickpunkt: Friedhofsgartenbau	SONDERSTRECKE »STAUDEN & GEHÖLZE 2026/2027« Sonderstrecke auch in DEGA GRÜNER MARKT 11-12/2026 AS: 01.09.2026 NEWSLETTER PROFI-INFOS Produktion / Verkauf / Floristik ET: 02.10. + 16.10. + 30.10 AS: 25.09. + 09.10. + 23.10	
	11	ET: 11.11.26 AS: 14.10.26	Die besten Beet- und Balkonpflanzen für 2027: Ergebnisse und Erfahrungen der Lehr- und Versuchsanstalten (LVGs)	NEWSLETTER PROFI-INFOS Produktion / Verkauf / Floristik ET: 13.11. + 27.11. AS: 06.11. + 20.11.	IFTF, NL – Holland IPM, Dubai - Sa Growtech Growtech Eurasia, TR – Antalya

AUSGABE		TERMINE	THEMEN	SONDERPRODUKTE ○ PRINT ● DIGITAL	MESSEN + AUSSTELLUNGEN
DEZEMBER	12	ET: 09.12.26 AS: 11.11.26	Technik: Transport und Logistik, Fahrzeuge und Anhänger Neue Fahrzeuge für den Pflanzentransport Blickpunkt: Friedhofsgartenbau Blickpunkt: Baumschule	SONDERSTRECKE »BERUF+ZUKUNFT« AS: 11.11.2026 NEWSLETTER PROFI-INFOS Produktion / Verkauf / Floristik ET: 11.12. AS: 04.12.	
	JANUAR 27	1	ET: 13.01.27 AS: 08.12.26	IPM 2027: Vorschau auf das Treffen des weltweiten Gartenbaus in Essen NEWSLETTER PROFI-INFOS Produktion / Verkauf / Floristik ET: 15.01. + 29.01. AS: 08.01. + 22.01.	IPM, Essen

FORMATE | PREISE







FORMATE	BREITE × HÖHE	FARBE	PREISE / €
1/1 	Satzspiegelformat 175 × 270 mm	sw	4.028,-
		2c	4.398,-
		3c	4.768,-
		4c	5.138,-
	Anschnittformat* 210 × 297 mm	sw	4.431,-
		2c	4.801,-
		3c	5.171,-
		4c	5.541,-
2/3 	Satzspiegelformat 175 × 178 mm 115 × 270 mm	sw	2.686,-
		2c	3.056,-
		3c	3.426,-
		4c	3.796,-
	Anschnittformat* 210 × 189 mm 132 × 297 mm	sw	2.955,-
		2c	3.325,-
		3c	3.695,-
		4c	4.065,-
1/2 	Satzspiegelformat 175 × 133 mm 85 × 270 mm	sw	2.014,-
		2c	2.384,-
		3c	2.754,-
		4c	3.124,-
	Anschnittformat* 210 × 148 mm 102 × 297 mm	sw	2.215,-
		2c	2.585,-
		3c	2.955,-
		4c	3.325,-

FORMATE	BREITE × HÖHE	FARBE	PREISE / €
1/3 	Satzspiegelformat 175 × 88 mm 56 × 270 mm	sw	1.343,-
		2c	1.713,-
		3c	2.083,-
	Anschnittformat* 210 × 105 mm 72 × 297 mm	sw	1.477,-
		2c	1.847,-
		3c	2.217,-
1/4 	Satzspiegelformat 175 × 65 mm 85 × 133 mm	sw	1.007,-
		2c	1.377,-
		3c	1.747,-
	Anschnittformat* 210 × 84 mm 102 × 148 mm	sw	1.108,-
		2c	1.478,-
		3c	1.848,-
1/8 	Satzspiegelformat 175 × 32 mm 85 × 65 mm	sw	504,-
		2c	654,-
		3c	804,-
		4c	954,-

* zzgl. 3 mm Beschnittzugabe ringsum.

mm Preis sw: 3,73 €. Alle im Tarif genannten Preise zzgl. der gesetzlichen MwSt. Es gelten die allgemeinen Geschäftsbedingungen für Anzeigen und Fremdbeilagen in Zeitungen und Zeitschriften.

SONDERPLATZIERUNGEN

ANZEIGENART		FORMAT BREITE × HÖHE	FARBE	PREISE / €
2. + 4. Umschlagseite		210 × 297 mm Anschnittformat*	4c	6.650,-
Einklinker-Anzeige auf Titelseite in Kombination mit Anzeige auf Editorial-Seite	 + 	Einklinker: Außenlängen Dreieck: 65 mm Editorial-Anzeige: 72 × 297 mm, Anschnittformat*	4c	4.621,-
Junior Page		115 × 168 mm, Satzspiegel 132 × 189 mm, Anschnittformat*	4c 4c	3.477,- 3.714,-
Textteilanzeigen (Mindestberechnung 50 mm)	 	je 40 mm breite Spalte	sw	6,23 pro mm / Spalte
		je 56 mm breite Spalte	sw	8,31 pro mm / Spalte

* zzgl. 3 mm Beschnittzugabe ringsum.

Alle Preise zzgl. der gesetzlichen MwSt.

ZUSCHLÄGE + RABATTE

FARBZUSCHLÄGE

Normalfarben nach Euro-Skala	je Farbe	370,- €
bis 150 mm Anzeigenraum	je Farbe	150,- €
bis 100 mm Anzeigenraum	je Farbe	75,- €
Sonderfarben (HKS)	je Farbe	420,- €

Farbangleichungen aus technischen Gründen vorbehalten.

PLATZIERUNGSZUSCHLÄGE

Bindende Platzvorschriften:	20 % Zuschlag
Anzeigen über Bund und über Satzspiegel:	10 % Zuschlag

RABATTE

bei Abnahme innerhalb von 12 Monaten (Abschlussjahr) und Vorliegen eines Rabattabschlusses.

MALSTAFFEL

3 mal	5 %
6 mal	10 %
12 mal	15 %

MENGENSTAFFEL


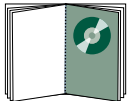
1 Seite	5 %
2 Seiten	10 %
3 Seiten	15 %
5 Seiten	20 %

Farb- und Anschnittzuschläge werden rabattiert.

RUBRIKANZEIGEN

Stellenanzeigen, mm-Preis sw, 1-spaltig	3,73 €
Chiffregebühr	8,- €
Digitale Veröffentlichung Ihrer Stellenanzeige ist möglich. Siehe Seite 32	

SONDERWERBEFORMEN

SONDERWERBEFORM	BESCHREIBUNG	PREISE / €
Flappe* 	<ul style="list-style-type: none"> • Seitenhohe Flappe auf der Vorderseite des Titels • Die Platzierung einer Anzeige ist auf der Innen- und auf der Außenseite der Flappe möglich • Die oberen 8 cm sind dem Verlag für Titel und Logo vorbehalten 	auf Anfrage
Tip-on-Karte/CD* 	<ul style="list-style-type: none"> • Das Beikleben ist nur in Verbindung mit einer 1/1 Seite Trägeranzeige möglich • Formate, Platzierung, Preise und Details auf Anfrage 	auf Anfrage

Jeweils zzgl. 3 mm Beschnittzugabe ringsum Alle Preise zzgl. gesetzlicher MwSt.

* Auf Flappe und Tip-on-Karte sowie technische Zusatzkosten keine Rabatte. Versandadresse siehe rechts

- **Muster:** Vor Auftragsannahme benötigt der Verlag drei Muster bis spätestens zum Anzeigenschlusstermin der jeweiligen Ausgabe
Die Verbindlichkeit der Auftragsausführung kann erst mit Vorliegen der Muster endgültig entschieden werden

DRUCKEREI


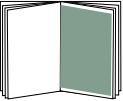
KOHLHAMMER

W. Kohlhammer Druckerei
GmbH & Co. KG
z.Hd. Herrn Lanzner
Augsburger Str. 722
70329 Stuttgart

Liefervermerk

Für „DEGA GARTENBAU-Nr. ...“
Anlieferungstermin 14 Tage
vor Erscheinen

BEILAGEN UND EINHEFTER

BEILAGEN UND EINHEFTER	BESCHREIBUNG	PREISE / €
Einhefter* 	<ul style="list-style-type: none"> Im unbeschnittenen Format 215 × 305 mm (B × H) gefalzt anliefern (bis 25 g Einzelgewicht) 	<ul style="list-style-type: none"> 2 Seiten: 5.550,- € 4 Seiten: 6.660,- € 6 Seiten: 7.990,- €
Beilagen* 	<ul style="list-style-type: none"> Höchstformat 205 × 297 mm (B × H) Zuschlag bei Formatüberschreitung 25,- € je Tausend. Gesamtbeilage / Teilbeilage ab 2.000 Exemplare 	Fixpreis <ul style="list-style-type: none"> bis 25 g Gewicht: 1.300,- € bis 35 g Gewicht: 1.500,- € bis 50 g Gewicht: 1.675,- €

Jeweils zzgl. 3 mm Beschnittzugabe ringsum

Alle Preise zzgl. gesetzlicher MwSt.

* Auf Beilagen und Einhefter sowie technische Zusatzkosten keine Rabatte. Versandadresse siehe rechts

- Höhere Gewichte und Teilbeilagen unter 2.000 Exemplare auf Anfrage. Bei erschwerter technischer Verarbeitung Aufschlag nach den jeweiligen Gegebenheiten
- Muster: Vor Auftragsannahme benötigt der Verlag drei Muster bis spätestens zum Anzeigenschlusstermin der jeweiligen Ausgabe. Die Verbindlichkeit der Auftragsausführung kann erst mit Vorliegen der Muster endgültig entschieden werden
- Beilagen dürfen keine Werbung anderer Firmen enthalten

DRUCKEREI

KOHLHAMMER

W. Kohlhammer Druckerei
 GmbH & Co. KG
 z.Hd. Herrn Lanzner
 Augsburg Str. 722
 70329 Stuttgart

Liefervermerk

Für „DEGA GARTENBAU-Nr. ...“
 Anlieferungstermin 14 Tage
 vor Erscheinen

SORTEN & FLOWER HIGHLIGHTS 2026

CROSSMEDIAL

PRINTAUSGABE

WEBSEITE

MEHR
INFO

Lange präsent! Die Sonderbeilage als Nachschlagewerk für Ihre Kunden

ERSCHEINUNGSTERMIN:

DEGA GARTENBAU: 05/26 13.05.2026

DEGA GRÜNER MARKT: 05-06/26 27.05.2026

ANZEIGENSCHLUSS: 11.03.2026

DIE VORTEILE

- Zweisprachig: Deutsch und Englisch
- Stärken Sie Ihren Bekanntheitsgrad im Markt, indem Sie die Entscheider im Produktionsgartenbau und im Gartenfachhandel informieren
- Attraktive Zusatzverbreitung: erscheint im Vorfeld der deutschen und europäischen Flower Trials als Supplement in DEGA GARTENBAU, DEGA International und DEGA GRÜNER MARKT und wird zusätzlich auf den nationalen und internationalen Sortenschauen sowie Blumengroßmärkten verbreitet

GEWÄCHSHÄUSER + VERKAUFSANLAGEN 2026/2027

CROSSMEDIAL

PRINTAUSGABE

WEBSEITE



Überblick aller relevanten Neuheiten und Informationen
in Deutschland & Europa

ERSCHEINUNGSTERMIN:
DEGA GARTENBAU: 07-08/26 22.07.2026
DEGA GRÜNER MARKT: 07-08/26 27.07.2026

ANZEIGENSCHLUSS: 26.05.2026

DIE VORTEILE

- Zweisprachig: Deutsch und Englisch
- Hoher Aufmerksamkeitsgrad durch eigenständiges Erscheinungsbild
- Online-Präsenz auf www.dega-gartenbau.de, www.dega-international.com und www.gruener-markt-online.de



BERUF UND ZUKUNFT 2026



Nutzen Sie das einmalige Zusammenspiel von Print, Online-Fachportal und Social-Media, um qualifizierte Fachkräfte für Ihr Unternehmen zu gewinnen!

ERSCHEINUNGSTERMIN:
DEGA GARTENBAU: 12/26 09.12.2026

ANZEIGENSCHLUSS: 11.11.2026

DIE VORTEILE

- Zielgenaue Zusammenführung von Unternehmen und Fachkräften in Print, Online und auf der Messe!
- Die Medienpartnerschaft mit der IPM und www.gruener-stellenmarkt.de als ideale Kontaktplattformen für Unternehmen und qualifizierte Fach- und Führungskräfte auf Stellensuche

STAUDEN UND GEHÖLZE

CROSSMEDIAL

PRINTAUSGABE

WEBSEITE



Hoher Aufmerksamkeitsgrad durch nützliche und
branchenrelevante Informationen

ERSCHEINUNGSTERMIN:

DEGA GARTENBAU: 10/26 21.10.2026

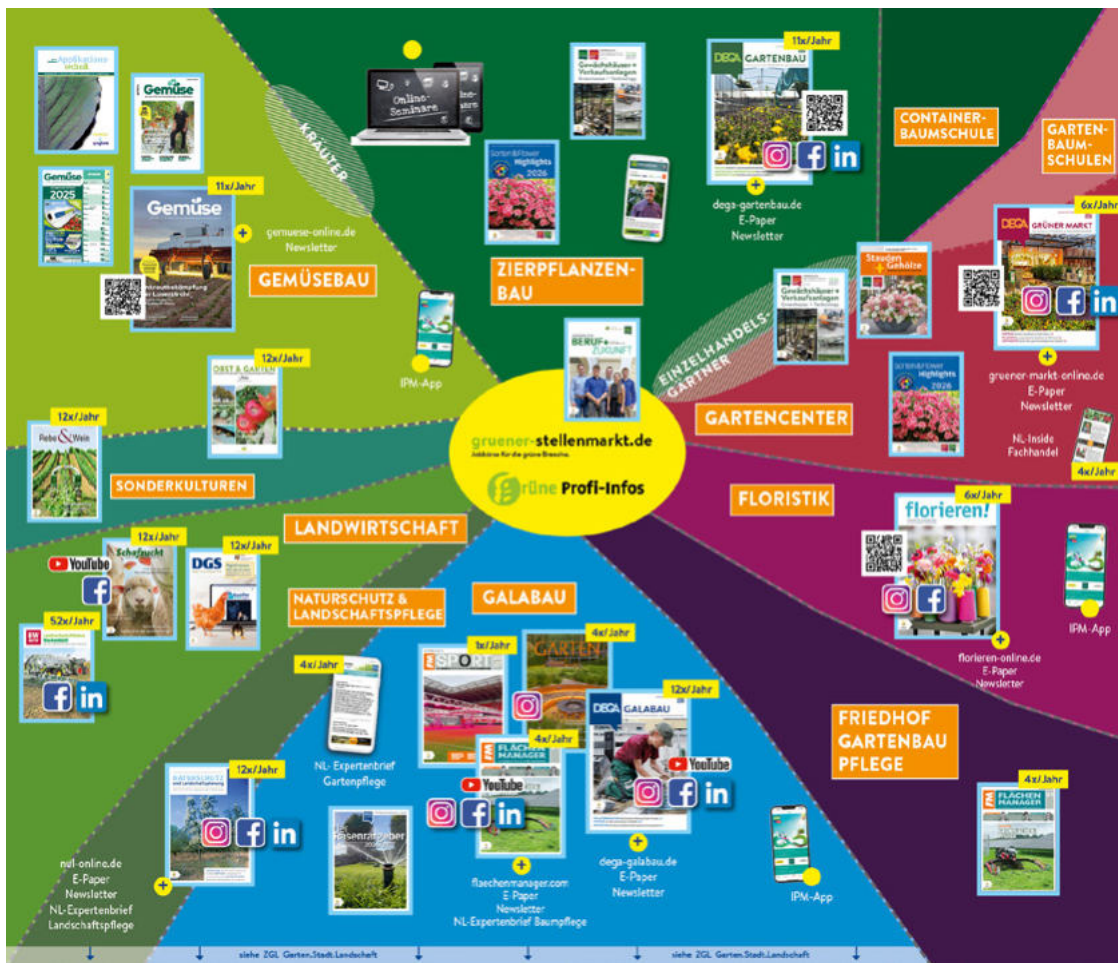
DEGA GRÜNER MARKT: 11-12/26 25.11.2026

ANZEIGENSCHLUSS: 01.09.2026

DIE VORTEILE

- Diese Sonderstrecke bietet eine Vorschau auf alle wichtigen Messen, Börsen und sonstigen Veranstaltungen in Deutschland und Europa, auf denen Stauden- und Gehölzsortimente angeboten werden
- Außerdem listet sie führende Lieferanten, Großhändler und Märkte auf. Sie ist damit ideale Planungshilfe für den Pflanzeneinkauf von Gartencentern und Einzelhandelsgärtnereien

MEHR INFO



- PRODUKTION**
- Landwirtschaft (Feldfrüchte und Tierproduktion)
 - Sonderkulturen (Weinbau, Obstbau, Beerenobstbau)
 - Gemüse
 - Kräuter
 - Zierpflanzenproduktion inklusive Staudengärtnerei
 - Containerbaumschulen (keine bodengebundene Produktion)
- HANDEL**
- Gartenbaumschulen (nur Handel)
 - Einzelhandelsgärtnereien
 - Gartencenter (Inhabergeführte Läden, Filialisten, Baumärkte, Blumenläden)
 - Floristik (selbstständige Floristen, Blumenläden)
- Dienstleistung**
- Friedhof (Grabgestaltung und Grabpflege, Flächenpflege)
 - GaLaBaU (Gestaltung und Pflege privater, gewerblicher und öffentlicher Freiflächen, Sportplatzpflege)
- NATURSCHUTZ**
- Magazin / Zeitung / Sonderprodukt Zeitschrift
 - Digitale Produkte

TECHNISCHE DATEN

ZEITSCHRIFTENFORMAT

Anschnittformat:

210 mm × 297 mm (Breite × Höhe)

Satzspiegelformat:

175 mm × 270 mm (Breite × Höhe)

FORMATE IM SATZSPIEGEL

Spalten	Breite × Höhe im Textteil	Breite × Höhe im Anzeigenteil und der Rubrik »Aktuell«
1	56 × 270 mm	40 × 270 mm
2	115 × 270 mm	85 × 270 mm
3	175 × 270 mm	130 × 270 mm
4	–	175 × 270 mm

DRUCK UND VERARBEITUNG

Druck

Bogenoffset | 1/1- bis 4/4-farbig

Papier

Umschlag: holzfrei Bilderdruck glänzend 170 g/m²

Inhalt: holzfrei Bilderdruck matt 90 g/m²

Verarbeitung

Klebebindung

Wichtige Text- und Bildelemente müssen mindestens mit 10 mm Abstand zum Netto-Format angelegt werden!

TECHNISCHE DATEN

DIGITALE DRUCKDATEN

Druckprofil:

Profil ISO coated v2 (EU)

Farben:

Anzeigen mit Sonderfarben sind in CMYK mit den korrekten Mischungsverhältnissen der gewünschten HKS-Farbbezeichnungen anzulegen.

Vierfarbanzeigen sind ebenfalls in CMYK für den Vierfarbprozess anzulegen. Kein RGB

Abbildungen:

Mindestauflösung 300 ppi

DATEN-ÜBERMITTLUNG

Bitte schicken Sie die Druckunterlagen Ihrer Anzeige (mit Angabe Zeitschriftentitel) per E-Mail an den Verlag:

Anzeigendisposition

T + 49 (0) 7 11 / 45 07 - 1 37

F + 49 (0) 7 11 / 45 07 - 2 21

anzeigen@ulmer.de

DATENFORMAT

Druckfähiges PDF (PDF/X-3)

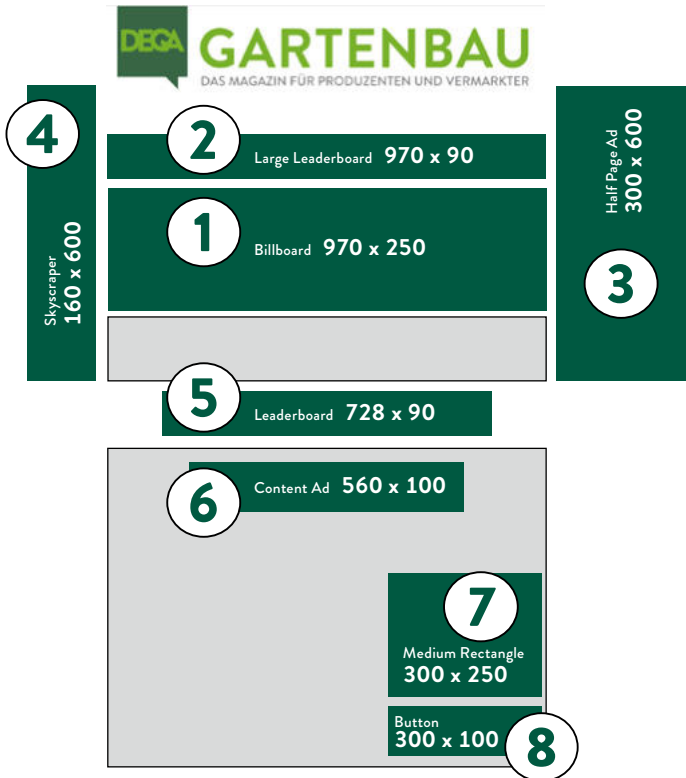
Datenformate wie Freehand, Photoshop, Word, Corel Draw etc. nur nach Rücksprache. Die Herstellung von Druckunterlagen nach anderen Vorlagen wird berechnet.

*„Online-Werbung
in crossmedialen
Produkten hat eine
große Reichweite.“*

Das Fachportal **WWW.DEGA-GARTENBAU.DE** ist die **MULTIMEDIALE ERGÄNZUNG** zum Fachmagazin. Vertiefende und hochspezifische Informationen zu den Themen des **FACHMAGAZINS** sorgen für eine intensive **CROSSMEDIALE** Nutzung. Unsere Online-Angebote bieten Ihnen perfekte **WERBELÖSUNGEN** für Ihre Zielgruppen – **DIGITAL** und mobil.

DEGA
GARTENBAU

BASIC-FORMATE | PREISE



FORMAT	PREISE IN €* LAUFZEIT 30 TAGE	BREITE X HÖHE IN PIXEL
1 Billboard	1.180,-	970 x 250
2 Large Leaderboard	885,-	970 x 90
3 Half Page Ad	885,-	300 x 600
4 Skyscraper	708,-	160 x 600
5 Leaderboard (Superbanner)	590,-	728 x 90
6 Content Ad	531,-	560 x 100
7 Medium Rectangle	531,-	300 x 250
8 Button	295,-	300 x 100

* Alle Preise zzgl. MwSt. Alle Werbeformate laufen in Rotation.

Die Display-Ads 1-7 werden zusätzlich im Bereich Mobile im Format 300 x 250 Pixel ausgespielt.

ADVERTORIAL

Ihr Content im redaktionellen Umfeld des Fachportals
www.dega-gartenbau.de

FORMATE + PREISE

ONLINE-ADVERTORIAL

Bestehend aus ① Teaser und ② Hauptbeitrag. Der Teaser ist auf der Startseite der DEGA GARTENBAU Website platziert und direkt auf den Hauptbeitrag verlinkt. Mit zusätzlicher ③ Text Ad im GPI-Newsletter Produktion / Verkauf / Floristik als Push-Element

Laufzeit 30 Tage

1.290,-

Langfristige Präsenz und Auffindbarkeit: Nach dem Buchungszeitraum bleiben die Advertorials aktiv und sind über die Suchfunktion auf der Website leicht auffindbar, was eine langfristige Wirkung und Sichtbarkeit sicherstellt.

Alle Preise in € zzgl. MwSt. / Alle Elemente werden mit dem Zusatz Werbung gekennzeichnet.



WERBUNG
FRUX AUF DER GAFA: Bioerden für City Gardening

1

2

3

City Gardening ist das Topthema der diesjährigen spogaxgafa. Um auch diese lukrative Zielgruppe der Stadtgärtner anzusprechen, bietet frux (Passage Halle 4/5, Stand 8012) handlich verpackte Bioerden für den Gemüse- und Obstanbau.

Die frux Bioerde für Beeren- & Naschobst ist abgestimmt auf den Anbau von Zwergstachelhölzern, Beeren, Wellnessst und ausgefallenen Obstsorten auf kleinster Fläche. Die Bioerde für Nachgemüse lässt Tomaten, Gurken, Paprika und andere Gemüsesorten auf kleinstem Raum gedeihen.

Die Nährstoffversorgung in Töpfen, Kästen und Kübeln aufgrund des geringen Volumens begrenzt ist und Erde in Pflanzen auch schneller ausreicht, enthalten beide Bioerden einen hohen Anteil an frischem Naturhumus. Er gleicht Schwankungen im Wasser- und Nährstoffangebot bei Hitzeperioden oder Starkregen aus und sichert so die gleichmäßige Versorgung.

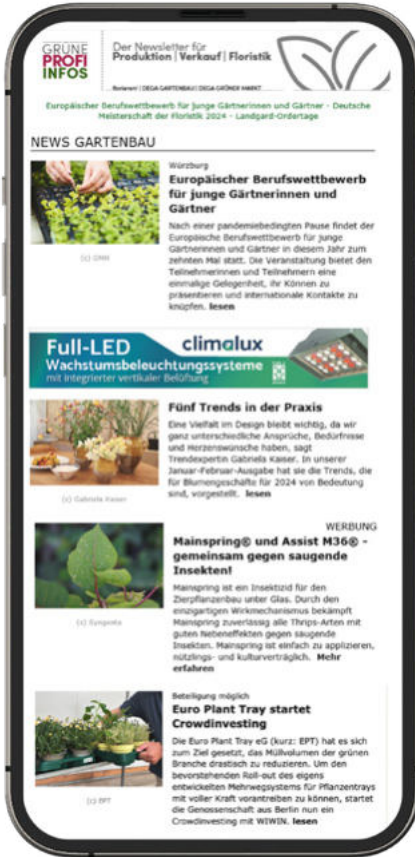
Das verringert den Pflegeaufwand und um die Pflanze und zahlt sich vor allem dann aus, wenn der Mini-Garten in der Urlaubzeit länger ohne Pflege überleben muss. Auch die im Wasser gelösten Nährstoffe werden gleichmäßiger an die Pflanzen abgegeben. Das stellt nicht nur die konstante Versorgung sicher, sondern fördert die sensorische Ausbildung von Aroma und Geschmack.

Handlicher Tragebeutel

Verpackt sind diese beiden Bioerden für City Gardening in einem 30-Liter-Beutel mit Tragegriff. Durch seine handliche Form und sein

FRUX AUF DER GAFA: Bioerden für City Gardening

City Gardening ist das Topthema der diesjährigen spogaxgafa. Um auch diese lukrative Zielgruppe der Stadtgärtner anzusprechen, bietet frux (Passage Halle 4/5, Stand 8012) handlich verpackte Bioerden für den Gemüse- und Obstanbau.



NEWSLETTER

Branchen- und Marktinformation für Betriebe im Gartenbau, dem grünen Handel und der Floristik.

EMPFÄNGER: 9.220

ERSCHEINT: 14-TÄGIG

ÖFFNUNGSRATE: 20 %

CTOR*: 24 %

FORMATE + PREISE

CONTENT-BANNER 545,-
560 x 100 px

TEXT AD 785,-
300 Zeichen Text + Bild

POLE POSITION 75,-
Zuschlag | Platzierung | 1. Werbemittel

VERANSTALTUNGSTIPP 400,-
PRODUKT DER WOCHE 545,-
JOB DER WOCHE 345,-

Rabatt: 6 Termine - 5% | 12 Termine - 10%

Alle Preise in € zzgl. MwSt.

IPM MEDIEN 2026



IPM DAILY

- Nutzen Sie unseren direkten Zielgruppenzugang während der wichtigsten Gartenbau-Messe der Welt!
- Mit brandaktuellen Messe-Neuheiten und Berichten vor und von der Messe erreicht Ihre Werbebotschaft im top-relevanten Themenumfeld genau die Richtigen: Ihre potenziellen Neukunden!



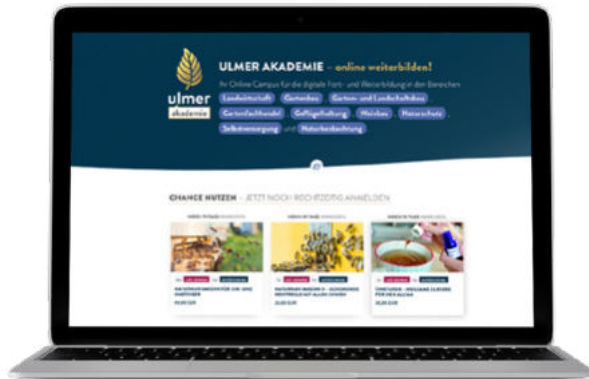
IPM APP

- Bewerben Sie Ihre Produkte mit unserer neuen IPM App!
- Ihre Messe, Ihr Weg! Neue, moderne und hilfreiche Funktionen machen die App spannender und attraktiver für die Nutzer. Nutzen Sie Ihre Chance und gestalten Sie Ihren eigenen Unternehmensauftritt in der App.
- Lassen Sie Ihre Zielgruppe wissen, was Sie für die Messtage planen und welche Neuheiten Sie im Gepäck haben.



MOBIL IM DIALOG | INDIVIDUELL

Online-Seminare kombinieren die Schnelligkeit des Internets mit den Vorteilen der persönlichen Kommunikation



IHRE MÖGLICHKEITEN

- Begleiten Sie eines unserer Fach-Online-Seminare als Sponsor-Partner
- Veranstalten und gestalten Sie gemeinsam mit uns ein Online-Seminar
- Machen Sie Ihr eigenes Online-Seminar – mit unserer organisatorischen und technischen Unterstützung

INDIVIDUELLE ANGEBOTE + LÖSUNGEN

SPRECHEN SIE UNS GERNE AN

GRÜNER STELLENMARKT



DIE JOBBÖRSE FÜR GARTENBAU UND LANDWIRTSCHAFT

- Pro Monat durchschnittlich 5.500 Sitzungen* (Visits) und 20.500 Seitenaufrufe* (Page Impressions)
- Vertrauen bei den Arbeitgebern: Über 800 Stellenangebote im Jahr
- Agenturen erhalten mit Nachweis 15 % AE-Provision (nicht addierbar auf Kontingent- und Flatrate-Preise)
- Fachmagazin-Abonnenten bekommen mit dem Gutschein-Code einen Rabatt. Weitere Informationen finden Sie [hier](#)
- Azubi- und Praktikumsstellen sowie Stellengesuche für Arbeitnehmer sind grundsätzlich kostenfrei

* Quelle: Matomo, Juni 2025

Weitere Infos zu Optionen, Preisen und Rabatten finden Sie hier

MEHR INFO



Anzeigendisposition und Beratung

anzeigen@ulmer.de

Bitte im Betreff angeben: Grüner Stellenmarkt

ONLINE BASIC

Textanzeige	30 Tage online	220,- €
-------------	----------------	---------

ONLINE PREMIUM

Textanzeige, Logo, PDF-Infomaterial	30 Tage online	345,- €
-------------------------------------	----------------	---------

ZUSATZLEISTUNGEN

Laufzeit + 30 Tage	85,- €
--------------------	--------

Refreshing	105,- €
------------	---------

TOP-Platzierung	210,- €
-----------------	---------

CROSSMEDIA PLUS

**Print-Stellenanzeigen +
Online-Buchung**

60 Tage Laufzeit zum Preis von 30 Tagen!

VERLAGSANSCHRIFT

Verlag Eugen Ulmer KG
Wollgrasweg 41
70599 Stuttgart



T + 49 (0) 7 11 / 45 07 - 0
F + 49 (0) 7 11 / 45 07 - 2 21
anzeigen@ulmer.de

MARKETING + VERKAUF

Natalja Grasmück
T + 49 (0) 7 11 / 45 07 - 2 03
ngrasmueck@ulmer.de

ANZEIGENDISPOSITION

T + 49 (0) 7 11 / 45 07 - 1 37
F + 49 (0) 7 11 / 45 07 - 2 21
anzeigen@ulmer.de

VERLAGSVERTRETER

SW Medienvertretung Saupe + Weber OHG (Lauffen)

T + 49 (0) 71 33 / 96 11 96	info@saupe-medien.de
F + 49 (0) 71 33 / 96 11 98	www.saupe-medien.de

Baden-Württemberg	Frankreich und Schweiz
-------------------	------------------------

SW Medienvertretung Saupe + Weber OHG (Aalen)

T + 49 (0) 73 61 / 3 8 03 8 - 0	info@saupe-medien.de
F + 49 (0) 73 61 / 3 8 03 8 - 38	www.saupe-medien.de

Bayern Brandenburg und Sachsen- Anhalt (südlich der A2/E30) Sachsen Thüringen Hessen Rheinland-Pfalz Saarland	Italien und Österreich
--	------------------------

Verlag Eugen Ulmer KG

T + 49 (0) 152 0479 2756	mbosch@ulmer.de
F + 49 (0) 711 / 4507 - 221	www.ulmer.de

Nordrhein-Westfalen Niedersachsen Schleswig-Holstein Hamburg Bremen Berlin Brandenburg und Sachsen- Anhalt (nördlich der A2/E30) Mecklenburg-Vorpommern	Niederlande, Belgien, Dänemark, Schweden
---	---