



# Die Ulmer GaLaBau / Kommunal - Kombi



über 21.000 x Zielgruppe

**Mit der Ulmer-GaLaBau / Kommunal-Kombi erreichen Sie eine breite Abdeckung in Ihren Zielgruppen. Profitieren Sie von einer hohen Verbreitung in der grünen Branche.**

- 1 x buchen – 3 x erscheinen
- über 21.000 x Zielgruppe

## Vorteile

- » hohe Präsenz als Fachmedien in der Branche
- » attraktiver Tausender-Auflagenpreis
- » deutlicher Preisvorteil gegenüber der Einzelbelegung
- » garantierte IVW-Auflagen der Einzeltitel
- » anerkannte Fachzeitschriften mit hohem Anspruch

## Ulmer Kombipakete



Auflagen		Format	Farbe	Preise/€
Druckauflage	21.409	1/1	4c	9.300,-
Verbreitete Auflage	21.277	1/2	4c	6.150,-
Verkaufte Auflage	13.668	1/4	4c	4.750,-

(Einzeltitel IVW-geprüft; II. Quartal 2025)

Alle Preise verstehen sich zzgl. gesetzlicher Mehrwertsteuer.



## DEGA GALABAU – Das Magazin für den Garten- und Landschaftsbau

»Die Top-Unternehmer im  
GaLaBau gezielt erreichen.«

Verbreitete Auflage

4.493 (IVW II. Quartal 2025)

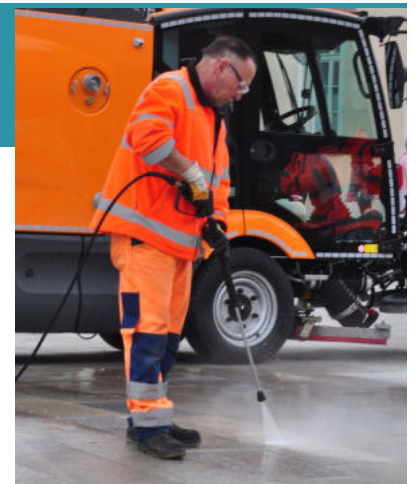


## FLÄCHENMANAGER – Das Magazin für Profis in der Grün- und Arealpflege

»Die Profis in der Grün-  
und Arealpflege gezielt  
erreichen.«

Verbreitete Auflage

8.027 (IVW II. Quartal 2025)

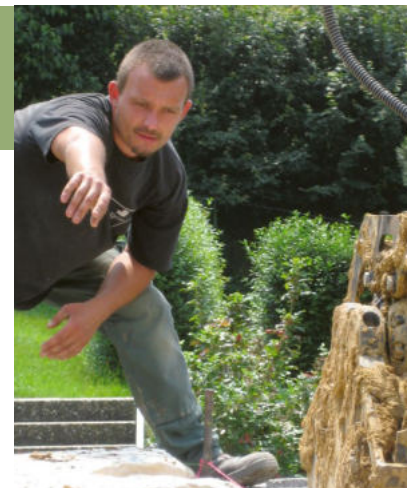


## Gartenpraxis – Ulmers Pflanzenmagazin

»Die Meister der  
Gartenpraxis erreichen.«

Verbreitete Auflage




8.757 (IVW II. Quartal 2025)





## Anzeigen im Satzspiegel

## Anzeigen im Anschnitt\*




Formate	Breite × Höhe	Breite × Höhe
1/1 	175 × 270 mm	210 × 297 mm
1/2 	175 × 133 mm 85 × 270 mm	210 × 148 mm 102 × 297 mm
1/4 	175 × 65 mm 85 × 133 mm	210 × 84 mm 102 × 148 mm

\* zzgl. 3 mm Beschnittzugabe ringsum



## Anzeigen im Satzspiegel

## Anzeigen im Anschnitt\*

Formate	Breite × Höhe	Breite × Höhe
1/1 	183 × 235 mm	210 × 280 mm
1/2 	183 × 117 mm 90 × 235 mm	210 × 137 mm 104 × 280 mm
1/4 	183 × 60 mm 90 × 117 mm	210 × 80 mm 103 × 137 mm

\* zzgl. 3 mm Beschnittzugabe ringsum

## VERLAGSREPRÄSENTANTEN

**Baden-Württemberg**

**Frankreich, Schweiz**

**SW Medienvertretung**

**Saupe + Weber OHG**

T +49(0)7133/96 11 96

F +49(0)7133/96 11 98

[info@saupe-medien.de](mailto:info@saupe-medien.de)

**Bayern, Hessen, Rheinland-Pfalz, Saarland,**

**Sachsen, Thüringen, Brandenburg und**

**Sachsen-Anhalt (südlich der A2/E30)**

**Italien, Österreich**

**SW Medienvertretung**

**Saupe + Weber OHG**

T +49(0) 73 61 / 38 0 38-0

F +49(0) 73 61 / 38 0 38-38

[info@saupe-medien.de](mailto:info@saupe-medien.de)

**NRW, Niedersachsen, Schleswig-Holstein,**

**Hamburg, Bremen, Berlin, Brandenburg und**

**Sachsen-Anhalt (nördlich der A2/E30),**

**Mecklenburg-Vorpommern,**

**Niederlande, Belgien, Dänemark, Schweden**

**Medienvertretung Walkenhorst e.K.**

T +49(0)251 / 9720 5128

[walkenhorst@mv-walkenhorst.de](mailto:walkenhorst@mv-walkenhorst.de)

## IHR ANSPRECHPARTNER IM VERLAG



Leiter Marketing und Verkauf

Marc Alber

T + 49 (0)711/4507-126

F + 49 (0)711/4507-221

[malber@ulmer.de](mailto:malber@ulmer.de)